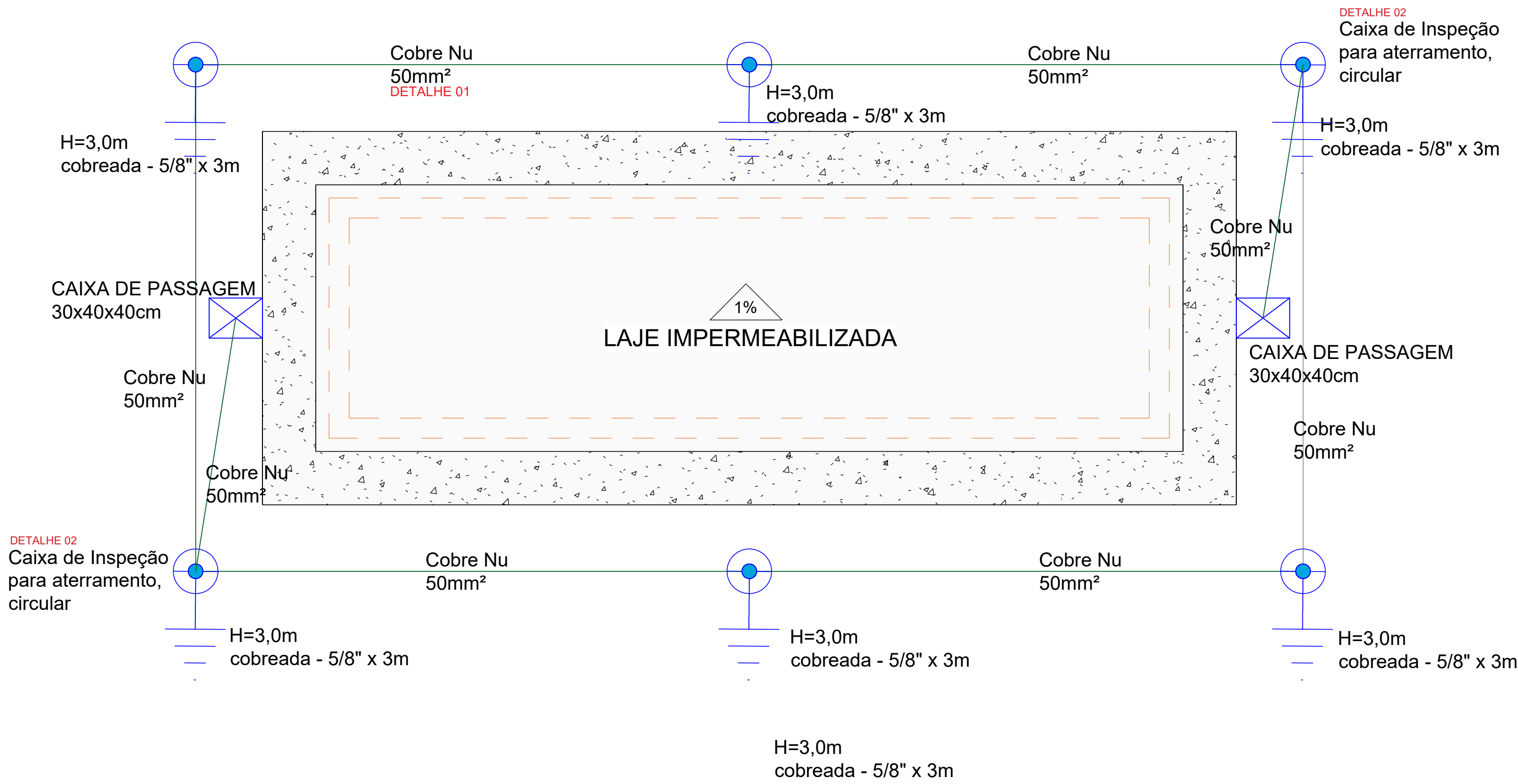
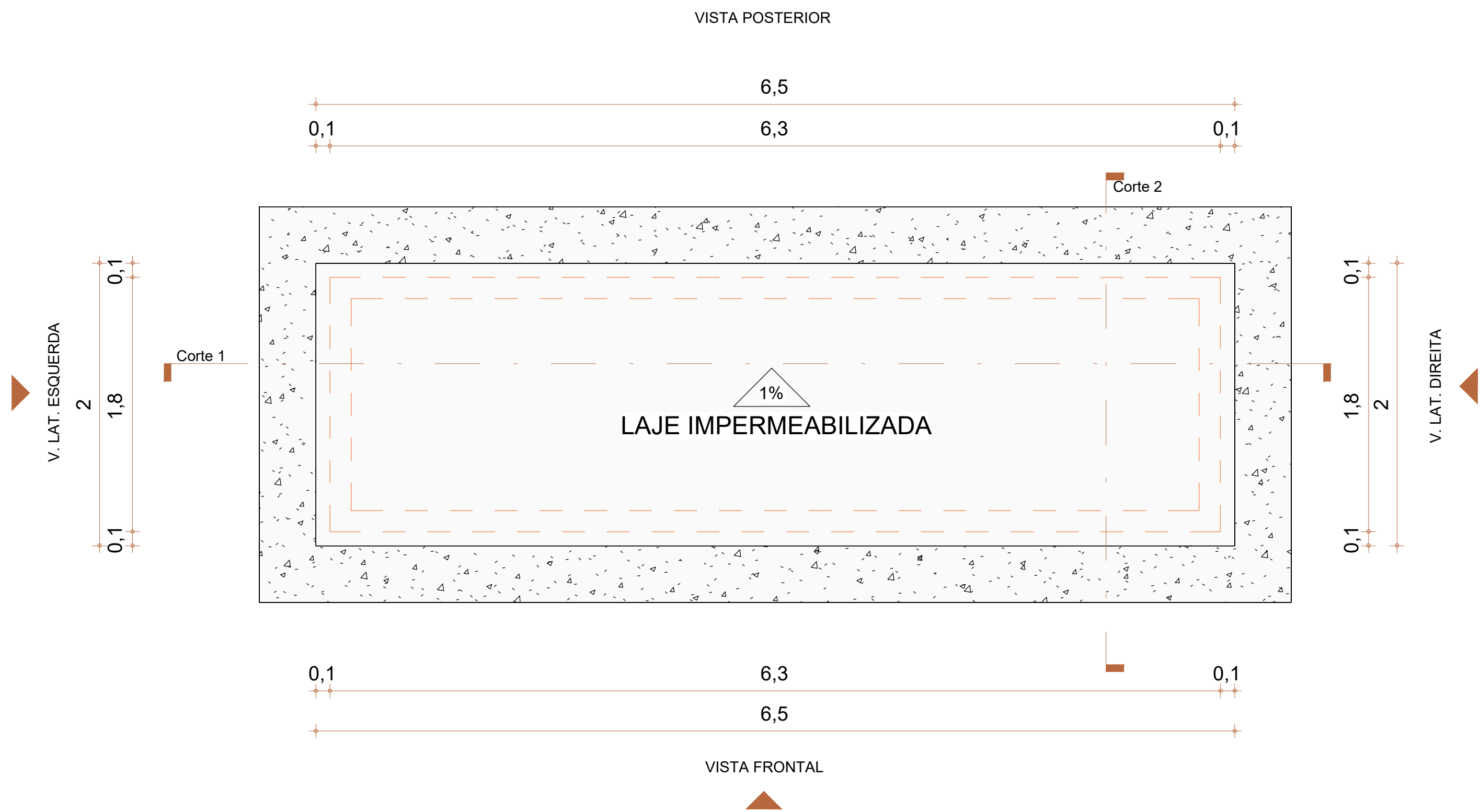


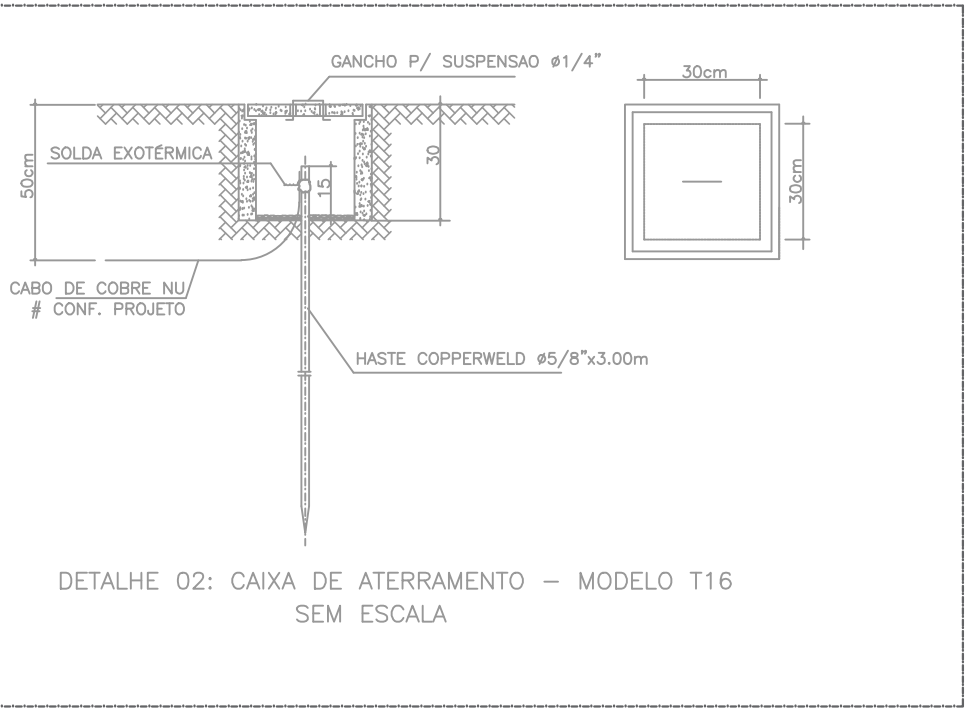
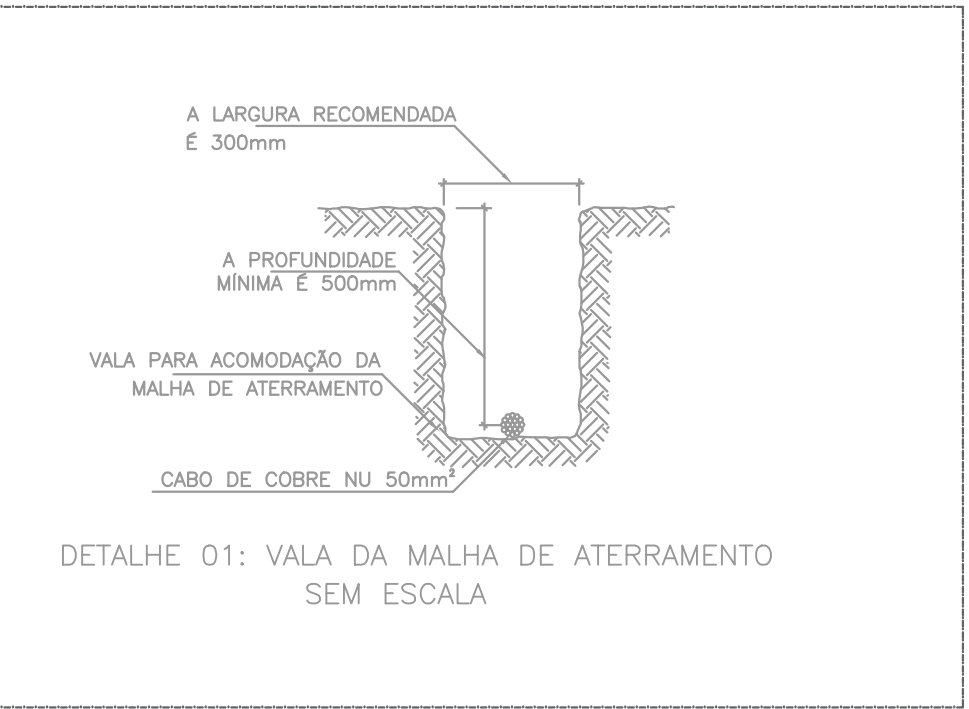
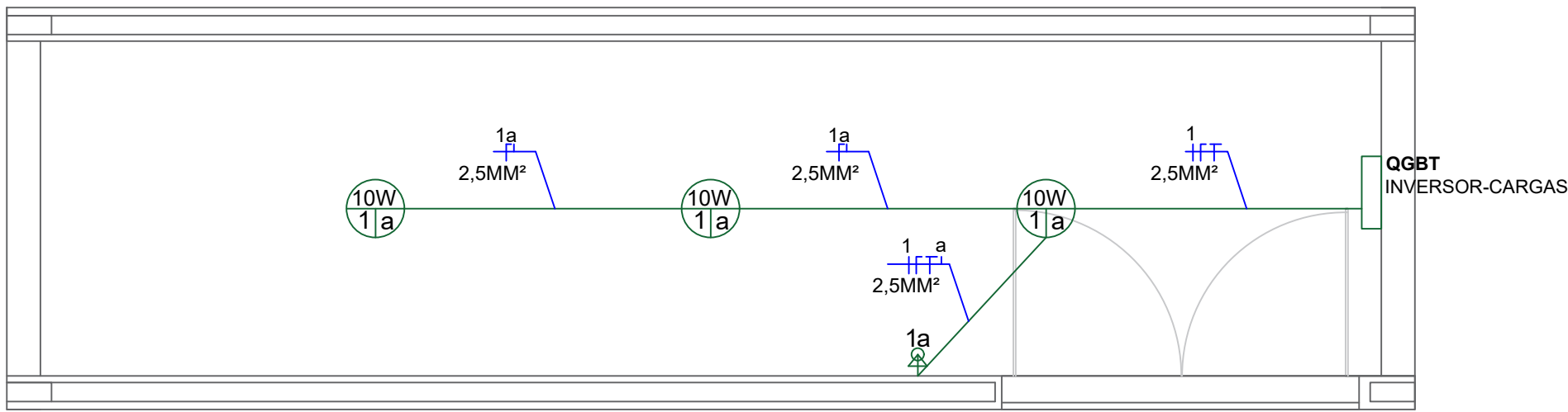
SISTEMA DE ATERRAMENTO ELÉTRICO
DOS INVERSORES E SISTEMA FOTOVOLTAICO



DIMENSÕES DO ABRIGO DOS INVERSORES/BATERIAS



PROJETO ELÉTRICO - ILUMINAÇÃO E TOMADAS
CABINE DOS INVERSORES E BATERIAS



	CONCEDENTE: MINISTÉRIO DAS CIDADES GOVERNO FEDERAL UNIDADE E RESISTÊNCIA	TIPO EL	MODIFICAÇÕES
			A REV 1/2025
COVENIENTE: MUNICÍPIO DE PACARAÍMA	LOCAL: ESCOLA INDÍGENA OSVALDO FRANCO	DIM. METRO	B
			C
TÍTULO: OBRAS PARA O FOMENTO AO ACESSO À ENERGIA ELÉTRICA NO MUNICÍPIO DE PACARAÍMA/RR.	ÁREA: INDEFINIDA	DATA: JULHO/2025	D
			E
AUTOR: Higor Augusto Lima da Silva Engenheiro Eletricista	APROVAÇÕES	VISTO	F
			G
ESCALA: 1:100	FOLHA: EIOF-04		